



KARDİOMETABOLİK VƏ NADİR XƏSTƏLİKLƏR KONQRESİ

20–21 Fevral 2026

Hilton Otel , Bakı

Tip 2 Diabet müalicəsində qlükosentrik və adiposentrik yanaşma

Dr.Xəyyam Eyvazov

21.02.2026



KARDİOMETABOLİK VƏ NADİR XƏSTƏLİKLƏR KONQRƏSİ



20–21 Fevral 2026
Hilton Otel , Bakı



Diabet Nədir?

- İnsulinin mütləq və ya nisbi çatmazlığı hesabına yaranan xroniki hiperqlikemiya nəticəsində çoxsaylı orqan zədələnməsi ilə xarakterizə olunan xəstəlik

Hiperqlikemiya... çoxsaylı orqan zədələnməsi..

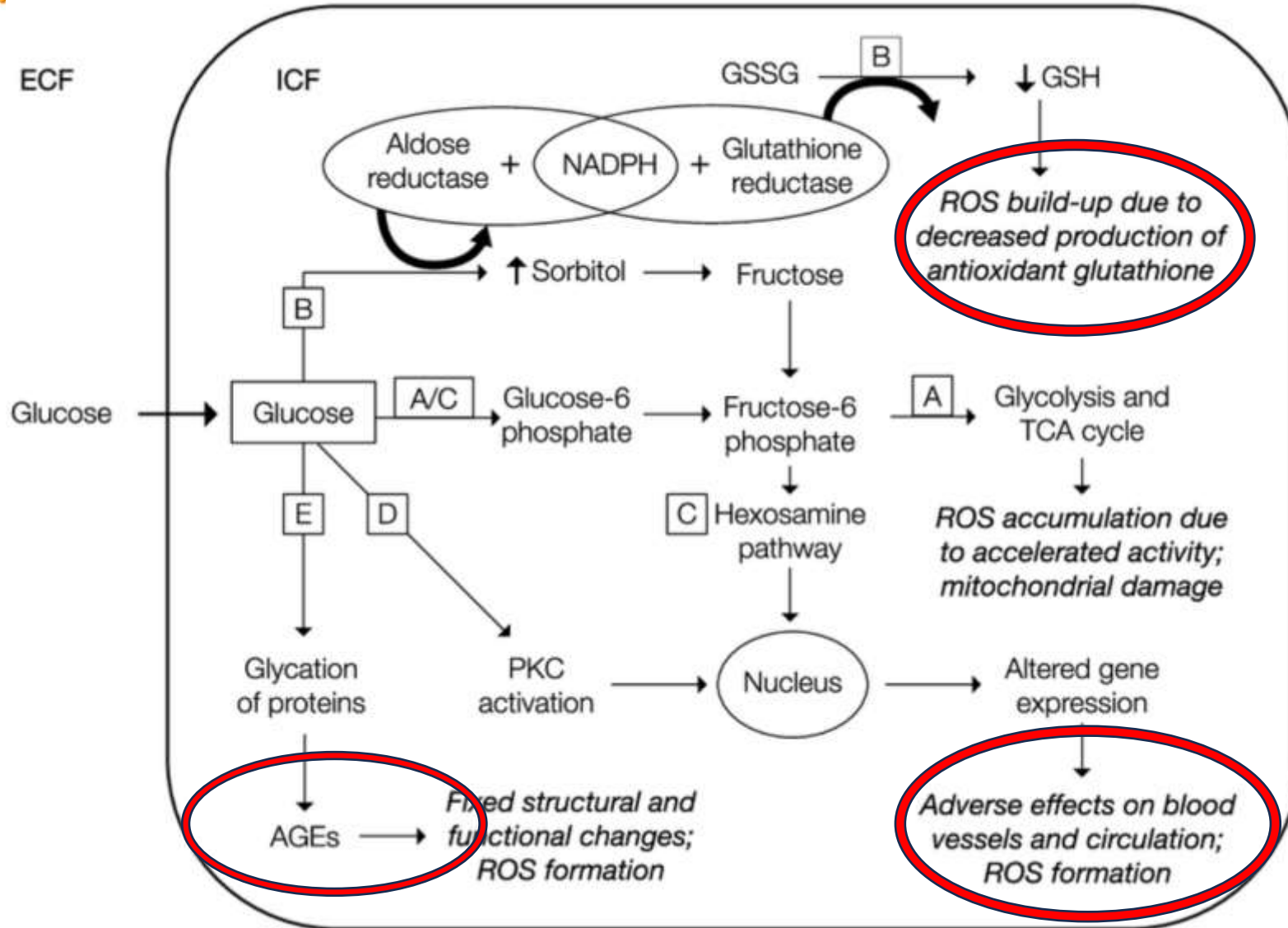




KARDİOMETABOLİK VƏ NADİR XƏSTƏLİKLƏR KONQRESİ



20-21 Fevral 2026
Hilton Otel , Bakı



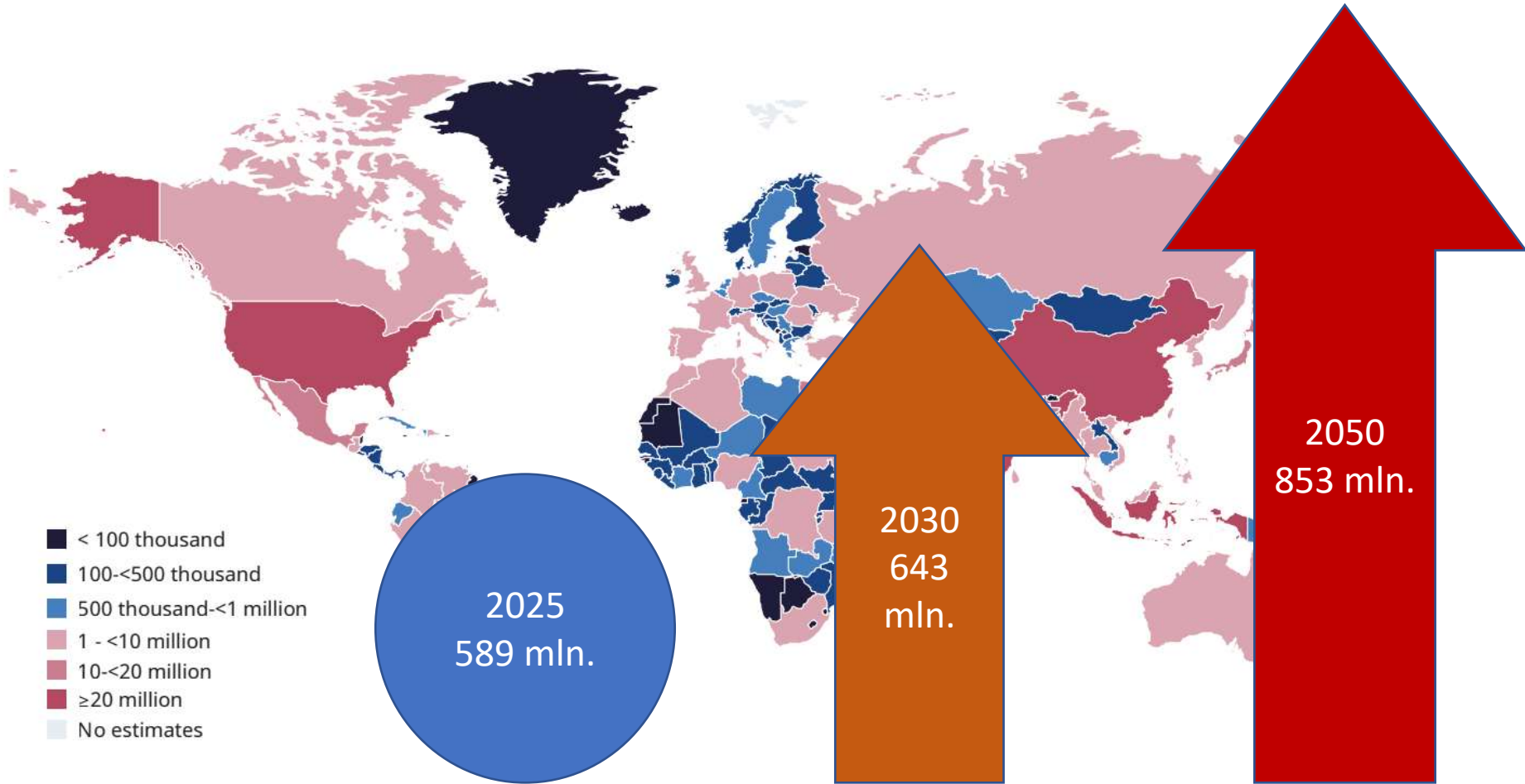
- Aclıq qan şəkəri >100 mq/dl
- Hepatik insulin rezistentlik başlayır
- B-hüceyrə kompensasiyası zəifləyir
- Mikrodamar ağırlaşmalar başlayır



KARDİOMETABOLİK VƏ NADİR XƏSTƏLİKLƏR KONQRƏSİ



20-21 Fevral 2026
Hilton Otel , Bakı





KARDİOMETABOLİK VƏ NADİR XƏSTƏLİKLƏR KONQRƏSİ



20-21 Fevral 2026
Hilton Otel , Bakı



Diabet müalicəsi..





Diabetin idarə olunma paradigması

Qlukosentrik

- 1950-2008



Clinical Trial > [Diabetes Care](#). Jan-Feb 1987;10(1):1-19. doi: 10.2337/diacare.10.1.1.

Diabetes Control and Complications Trial (DCCT): results of feasibility study. The DCCT Research Group

No authors listed

PMID: 2882967 DOI: [10.2337/diacare.10.1.1](#)

- Retinopatiya inkişaf riski **76%**
- Retinopatiya progressiyası **54%**
- Mikroalbuminuriya riski **39 %**
- Klinik nefropatiya riski **54 %**
- Klinik neyropatiya riski **60 %**
- 1983-1993 il
- 29 mərkəz
- 1441 pasient
- Tip 1 DM
- Intensiv insulin müalicəsi vs mikrovaskulyar ağırlaşma
- A1c **7% vs 9%**



KARDİOMETABOLİK VƏ NADİR XƏSTƏLİKLƏR KONQRESİ

Br J Clin Pharmacol. 1999 Nov; 48(5): 643–648.

doi: [10.1046/j.1365-2125.1999.00092.x](https://doi.org/10.1046/j.1365-2125.1999.00092.x)



20–21 Fevral 2026
Hilton Otel , Bakı



PMCID: PMC2014359

PMID: [1059446](https://pubmed.ncbi.nlm.nih.gov/1059446/)

The UK Prospective Diabetes Study (UKPDS): clinical and therapeutic implications for type 2 diabetes

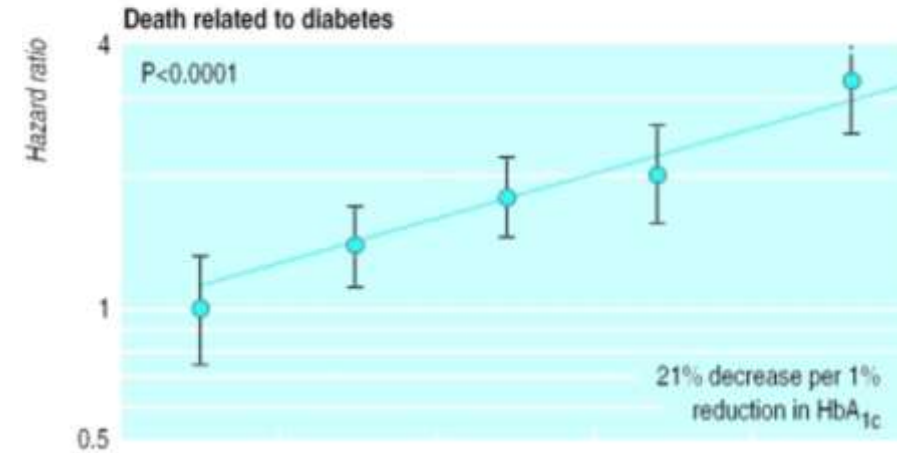
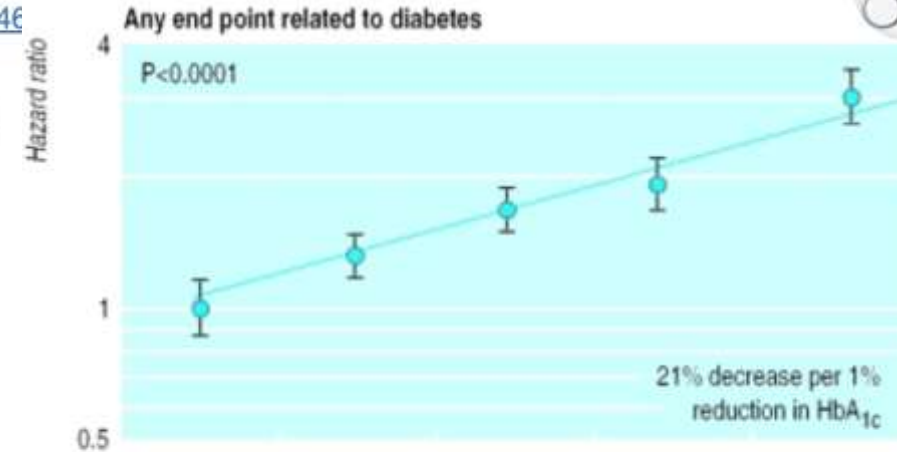
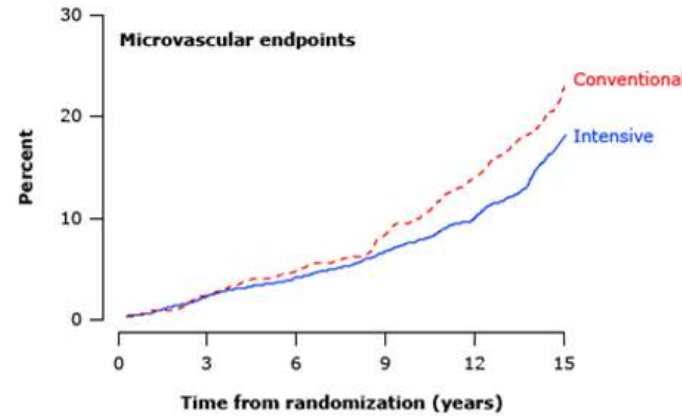
Paromita King,¹ Ian Peacock,¹ and Richard Donnelly^{1,2}

▶ Author information ▶ Article notes ▶ Copyright and License information ▶ [Disclaimer](#)

- 1977-1997
- >5000 pasient
- Çox mərkəzli RCT
- Tip 2 diabet
- Mikro və makrovas.ağırlaşma
- A1C **7 %** vs **7.9%**

- Mikrovaskulyar ağırlaşmalarda **25 %** azalma
- Makrovaskulyar ağırlaşmada **16 %** azalma (statistik anlamsız)

Intensive glycemic control prevents severe microvascular disease in patients with type 2 diabetes





KARDİOMETABOLİK VƏ NADİR XƏSTƏLİKLƏR KONQRESİ



20–21 Fevral 2026
Hilton Otel , Bakı



UKPDS.. Qlisemik kontrol çox önəmli..

- **Intensiv qrup**
 - Mikrovaskulyar ağırlaşmalar 24%
 - Miokard infaktı 15 %
 - İstənilən səbəbə bağlı ölüm 13%
- **Metformin əlavə olunan qrup**
 - Mikrovaskulyar ağırlaşmalar 21%
 - Miokard infaktı 33%
 - İstənilən səbəbə bağlı ölüm 27 %

5102
xəstə
10 illik
Təqib

The NEW ENGLAND JOURNAL of MEDICINE

ORIGINAL ARTICLE

10-Year Follow-up of Intensive Glucose Control in Type 2 Diabetes

Rury R. Holman, F.R.C.P., Sanjoy K. Paul, Ph.D., M. Angelyn Bethel, M.D.,
David R. Matthews, F.R.C.P., and H. Andrew W. Neil, F.R.C.P.

ABSTRACT



KARDİOMETABOLİK VƏ NADİR XƏSTƏLİKLƏR KONQRESİ

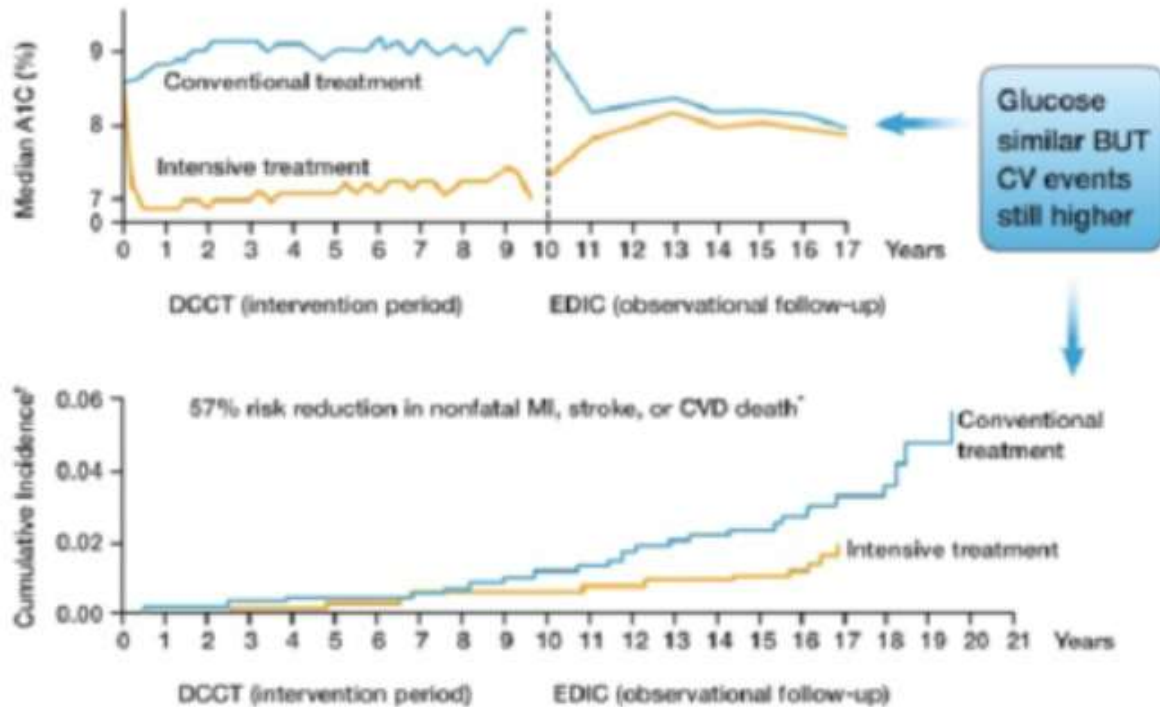


20-21 Fevral 2026
Hilton Otel , Bakı



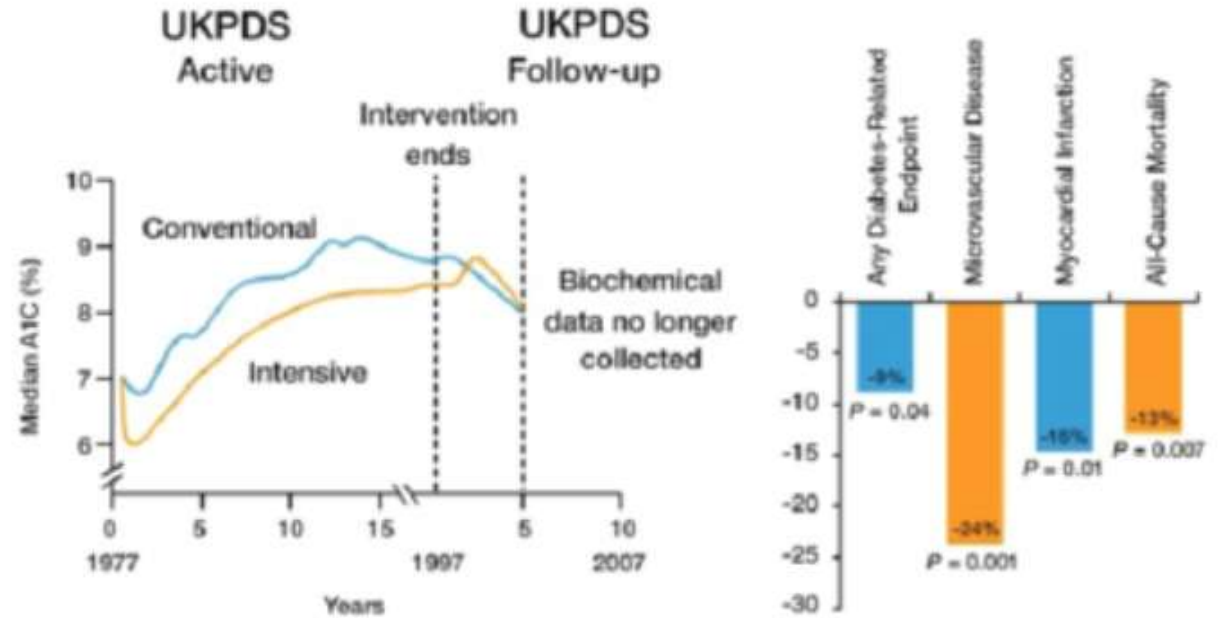
DCCT/EDIC

Long-term Follow-up and Legacy Effect



UKPDS

Long-term Follow-up and Legacy Effect



*Relative Risk Reduction for Intensive Therapy.
UKPDS = United Kingdom Prospective Diabetes Study.

Miras Effekti-Metabolik yaddaş



KARDİOMETABOLİK VƏ NADİR XƏSTƏLİKLƏR KONQRƏSİ



20–21 Fevral 2026
Hilton Otel , Bakı



Hədəf A1C

Nə qədər aşağı,
o qədər yaxşı

Qlukosentrik

- 1950-2008
- ADA/EASD

DCCT

UKPDS



KARDİOMETABOLİK VƏ NADİR XƏSTƏLİKLƏR KONQRESİ



20–21 Fevral 2026
Hilton Otel , Bakı



Effects of Intensive Glucose Lowering in Type 2 Diabetes

The Action to Control Cardiovascular Risk in Diabetes Study Group*

ABSTRACT



The NEW ENGLAND
JOURNAL of MEDICINE



The NEW ENGLAND
JOURNAL of MEDICINE

ORIGINAL ARTICLE

Intensive Blood Glucose Control and Cardiovascular Outcomes in Patients with Type 2 Diabetes

Author: The ADVANCE Collaborative Group* [Author Info & Affiliations](#)

ORIGINAL ARTICLE

Glucose Control and Vascular Complications in Veterans with Type 2 Diabetes

[f](#) [X](#) [in](#) [✉](#) [🐦](#)



KARDİOMETABOLİK VƏ NADİR XƏSTƏLİKLƏR KONQRESİ



20–21 Fevral 2026
Hilton Otel , Bakı

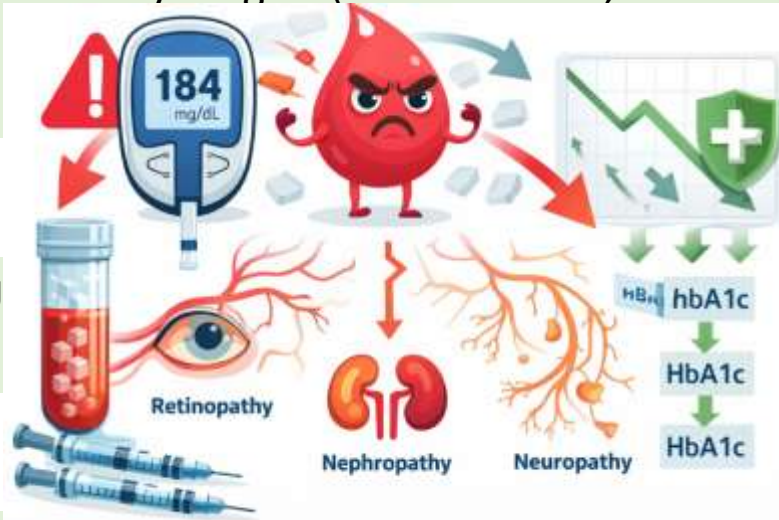


Study	Microvascular		CVD		Mortality	
	Initial Trial	Long Term Follow-up	Initial Trial	Long Term Follow-up	Initial Trial	Long Term Follow-up
DCCT (DM-1) (A1c 7.2 vs. 9.1%)	↓	↓	↔	↓	↔	↓
UKPDS 33 (A1c 7.0 vs. 7.9%)	↓	↓	↔	↓	↔	↓
ACCORD (A1c 6.4% vs. 7.5%)	↓		↔		↑	
ADVANCE (A1c 6.3% vs. 7.0%)	↓		↔	↔	↔	↔
VADT (A1c 6.9% vs. 8.4%)	↓		↔	↔	↔	↔



Qlükosentrik yanaşmanın böhranı

- Qlükosentrik yanaşma mikrovaskulyar ağırlaşmaları azaldır, lakin makrovaskulyar ağırlaşmaların azalmasında



- intensiv qlukoza kontrolu Ü

- intensiv qlukoza kontrolu kilsə artma, pilyətinə progressivləşməsi kimi mənfi nəticələrə səbəb olur



KARDİOMETABOLİK VƏ NADİR XƏSTƏLİKLƏR KONQRƏSİ



20–21 Fevral 2026
Hilton Otel , Bakı



Hədəf A1C

Nə qədər aşağı,
o qədər yaxşı

**Hədəf A1C
MACE**

Şəkər endirmək önəmlidir,ancaq
hipoqlikemiya və kilo alma
risklidir

Qlukosentrik

Orqanosentrik

- 1950-2008
- ADA/EASD

2008-2016
ADA/EASD

DCCT

UKPDS

EMPAREG
CANVAS
SUSTAIN



KARDİOMETABOLİK VƏ NADİR XƏSTƏLİKLƏR KONQRƏSİ



20-21 Fevral 2026
Hilton Otel , Bakı



Hədəf A1C

Nə qədər aşağı,
o qədər yaxşı

**Hədəf A1C
MACE**

Şəkər endirmək önəmlidir,ancaq
hipoqlikemiya və kilo alma
risklidir

Qlukosentrik

Orqanosentrik

Adiposentrik

- 1950-2008
- ADA/EASD

2008-2016
ADA/EASD

2017-
ADA/EASD

DCCT

UKPDS

EMPAREG
CANVAS
SUSTAIN



Adipoz toxumasının əsas funksiyaları..

- Yağ toxuması hərəkətsiz
- Triqliserid deposu kimi fəaliyyət göstərir
- Orqanizmin metabolik balansına və anabolik/katabolik balansından asılı olaraq lipidin sərbəst yağ turşularına və qliserinə çevrilmə funksiyası



Adipozopatiyanın biologiyası

1. Ektopik yağın yaranması (qaraciyər , mədəaltı vəzi , böyrəklər) və visseral yağ toxuma retroperitoneal yağ
2. İltihabi və Adipokin
3. İnsulin müqaviməti

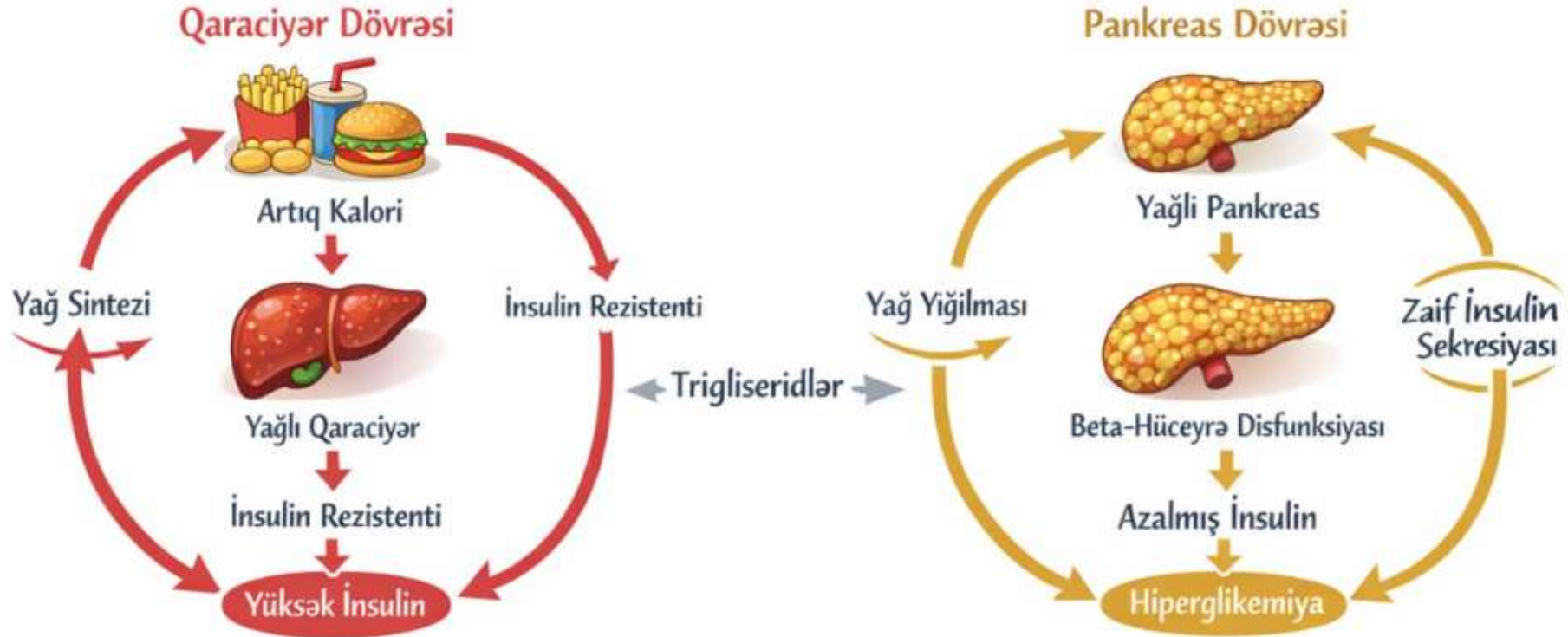


Bədən yağının patogen potensialı onun kütləsindən deyil ,disfunksiyasından qaynaqlanır



Roy Taylor – Ekiz Dövrə Hipotezi

Tip 2 Diabetin Mexanizmi



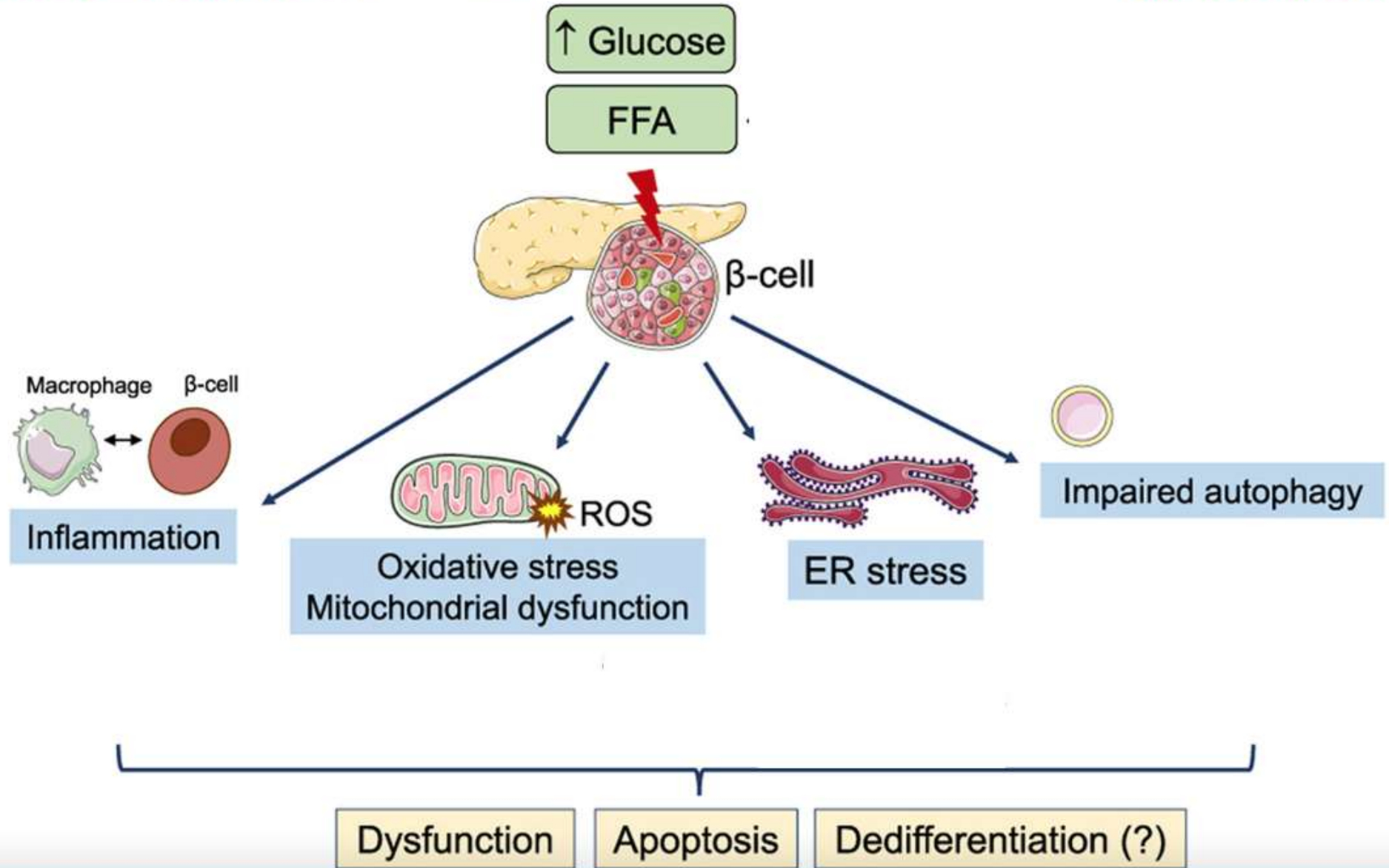
Ektopik Yağ Yığılması → Tip 2 Diabet



KARDIOMETABOLİK VƏ NADİR XƏSTƏLİKLƏR KONQRESİ



20-21 Fevral 2026
Hilton Otel , Bakı





KARDİOMETABOLİK VƏ NADİR XƏSTƏLİKLƏR KONQRƏSİ



20-21 Fevral 2026
Hilton Otel , Bakı



Hədəf A1C

Nə qədər aşağı,
o qədər yaxşı

**Hədəf A1C
MACE**

Şəkər endirmək
önəmlidir,ancaq hipoglukemiya
və kilo alma risklidir

**Hədəf A1C
MACE
Remissiya**

Qlukesentrik

Orqanosentrik

Adiposentrik

- 1950-2008
- ADA/EASD

2008-2016
ADA/EASD

2017-
ADA/EASD

DCCT

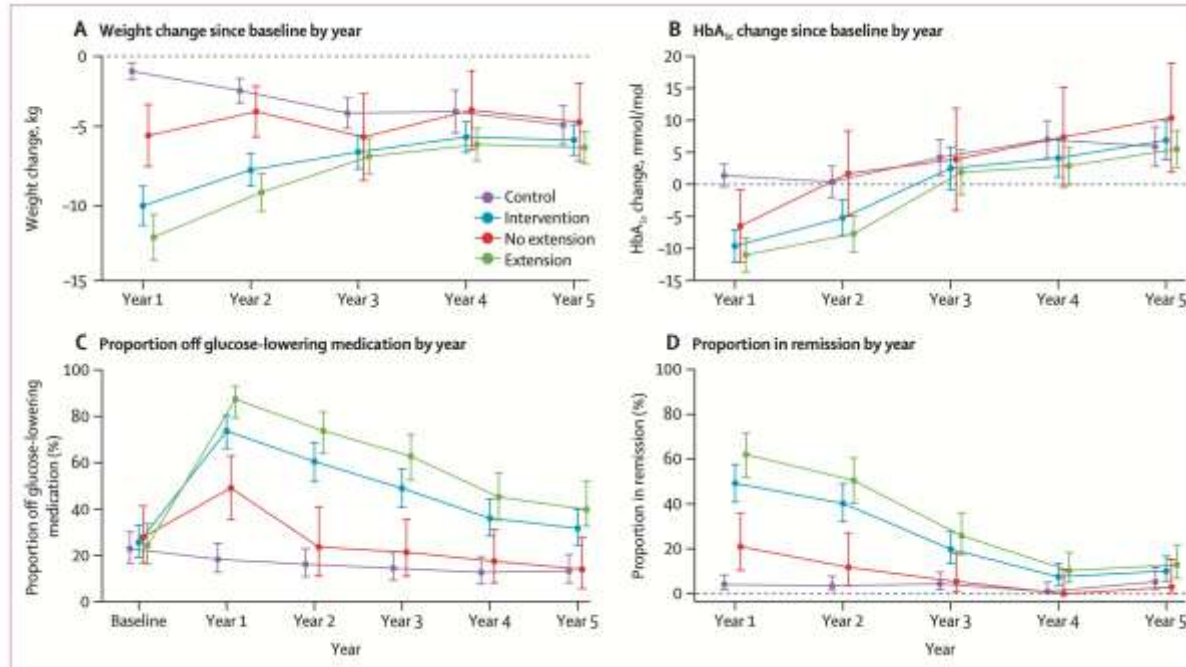
UKPDS

EMPAREG
CANVAS
SUSTAIN

SELECT
LOOK AHEAD
DIRECT
SOS



DIRECT



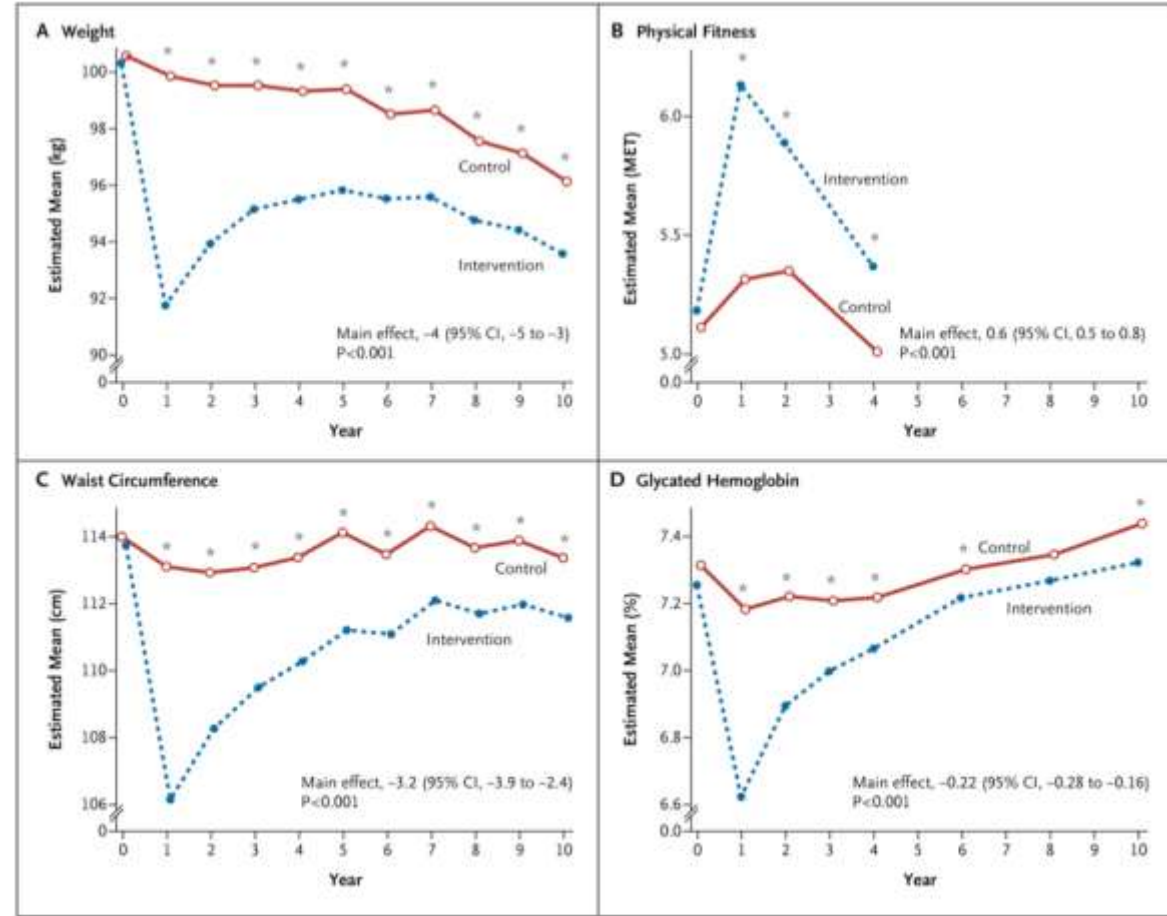
- 5 illik izləmə
- Yeni diaqnozlu DM <6 il (BÇİ 27-45)
- Intensiv kilo azaldıcı proqram
- Standart diabet müalicəsi
- 1-ci ildə remissiya 46%
- 5 –ci ildə remissiya 27 %

Klinik mesaj..10-15 kq çəki itkisi B-hüceyrə funksiyasını yaxşılaşdırıb
DM remissiyası yarada bilər



Look AHEAD

- 5145 pasient
- 45-76 yaş
- BÇi ≥ 25 kq/m²
- 9.6 il təqib
- Uzun müddətli həyat tərzı müdaxiləsi
- Piylənmə+DM
- Intensiv həyat tərzı
- Diabet dəstəyi və təlim
- Əhəmiyyətli çəki azalması, lakin MACE azalmadı



Klinik mesaj..Çəki itkisi metabolik profili yaxşılaşdırır,ancaq ÜD nəticələr üçün farmakoloji gücləndirmə lazım ola bilər



KARDİOMETABOLİK VƏ NADİR XƏSTƏLİKLƏR KONQRESİ



20–21 Fevral 2026
Hilton Otel , Bakı



The NEW ENGLAND JOURNAL *of* MEDICINE

ESTABLISHED IN 1812

DECEMBER 14, 2023

VOL. 389 NO. 24

Semaglutide and Cardiovascular Outcomes in Obesity without Diabetes

A. Michael Lincoff, M.D., Kirstine Brown-Frandsen, M.D., Helen M. Colhoun, M.D., John Deanfield, M.D.,



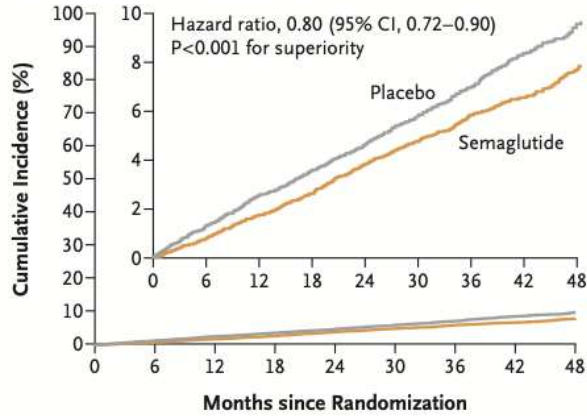
KARDİOMETABOLİK VƏ NADİR XƏSTƏLİKLƏR KONQRESİ



20–21 Fevral 2026
Hilton Otel , Bakı



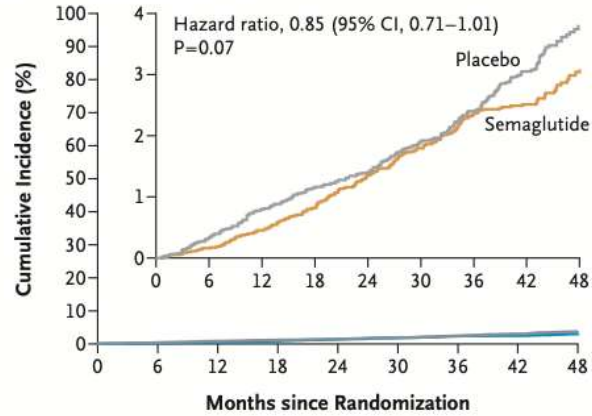
A Primary Cardiovascular Composite End Point



No. at Risk

Placebo	8801	8652	8487	8326	8164	8011	5660	4015	1672
Semaglutide	8803	8695	8561	8427	8254	8129	5777	4126	1734

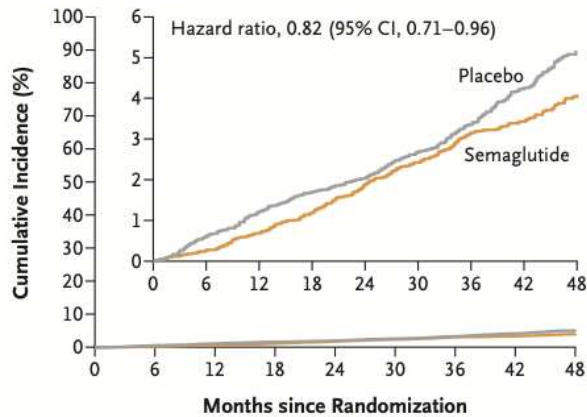
B Death from Cardiovascular Causes



No. at Risk

Placebo	8801	8733	8634	8528	8430	7395	5938	4250	1793
Semaglutide	8803	8748	8673	8584	8465	7452	5988	4315	1832

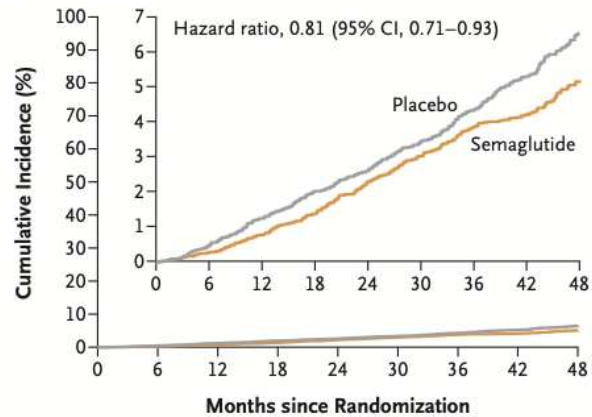
C Heart Failure Composite End Point



No. at Risk

Placebo	8801	8711	8601	8485	8381	7341	5885	4198	1766
Semaglutide	8803	8740	8654	8557	8425	7409	5944	4277	1816

D Death from Any Cause



No. at Risk

Placebo	8801	8733	8634	8528	8430	7395	5938	4250	1793
Semaglutide	8803	8748	8673	8584	8465	7452	5988	4315	1832

SELECT

- 17.604 pasient
- Artıq çəki/Piylənmə
- Diabet YOX
- Yaş >45
- BÇİ >27 kq/m²
- ÜDX mövcudluğu

MACE 20 % azalma (HR=0.80,95%CI)



KARDİOMETABOLİK VƏ NADİR XƏSTƏLİKLƏR KONQRƏSİ



20–21 Fevral 2026
Hilton Otel , Bakı



JIM Journal of
Internal Medicine
Founded in 1863

Review | Free Access

Review of the key results from the Swedish Obese Subjects (SOS) trial – a prospective controlled intervention study of bariatric surgery

[L. Sjöström](#)

- 4047 pasient
- 37-60 yaş
- BÇİ >34 kq/m² q. >38 kq/m² k
- Bariatrik cərrahiyyə

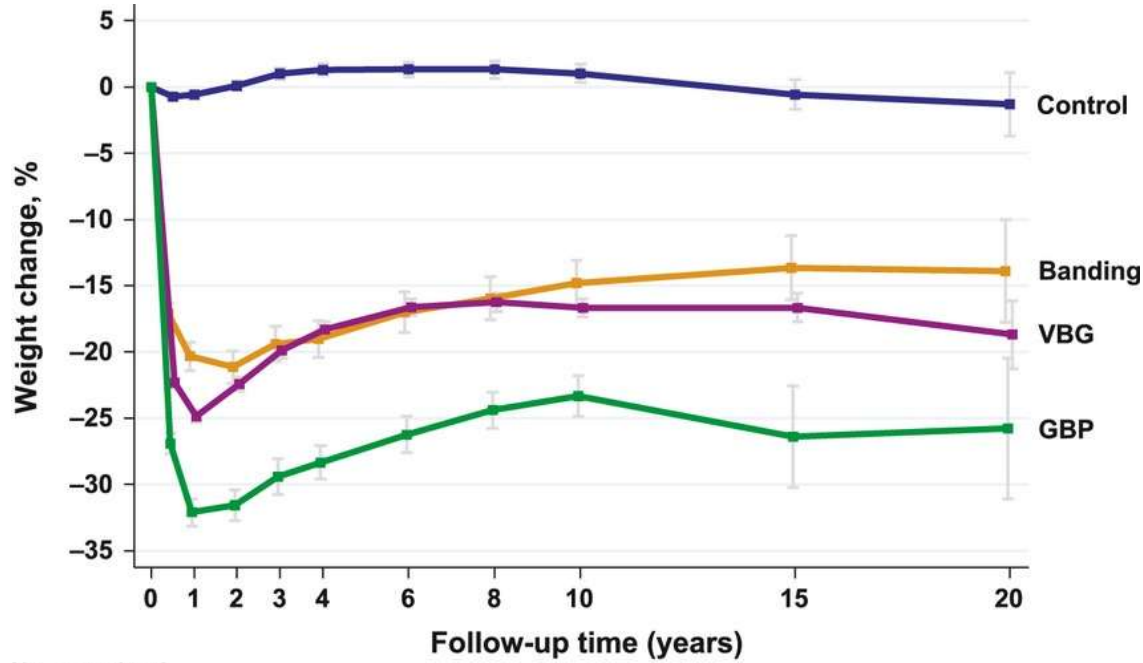
2 il-23 % orta çəki azalması
10 il- 16-18 %qalıcı azalma



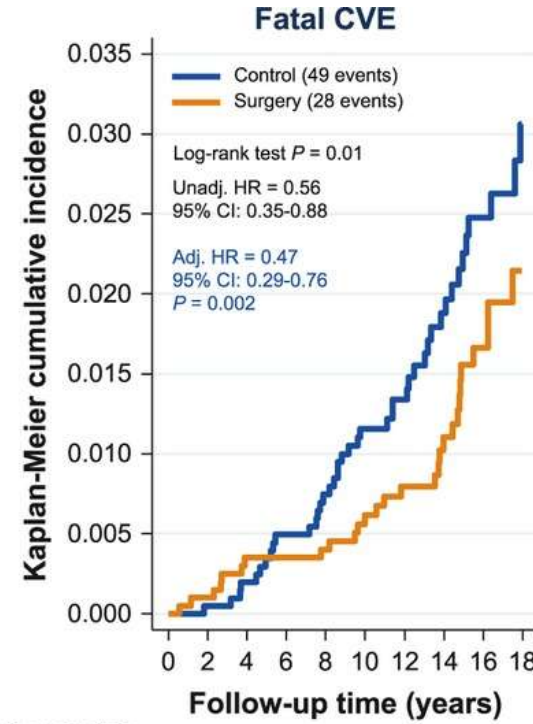
KARDİOMETABOLİK VƏ NADİR XƏSTƏLİKLƏR KONQRESİ



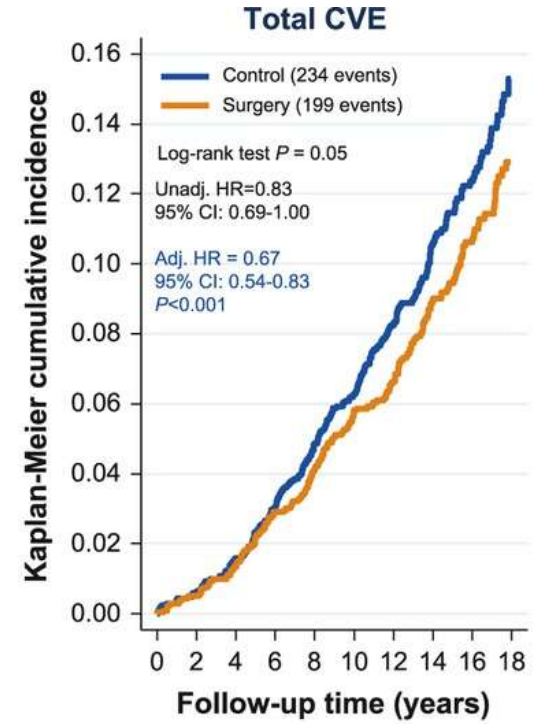
20-21 Fevral 2026
Hilton Otel , Bakı



No. examined	0	1	2	3	4	6	8	10	15	20
Control	2037	1490	1242	1267	556	176				
Banding	376	333	284	284	150	50				
VBG	1369	1086	987	1007	489	82				
GBP	265	209	184	180	37	13				



Number at risk:	0	2	4	6	8	10	12	14	16	18
Control	2037	1993	1423	405						
Surgery	2010	1970	1557	412						



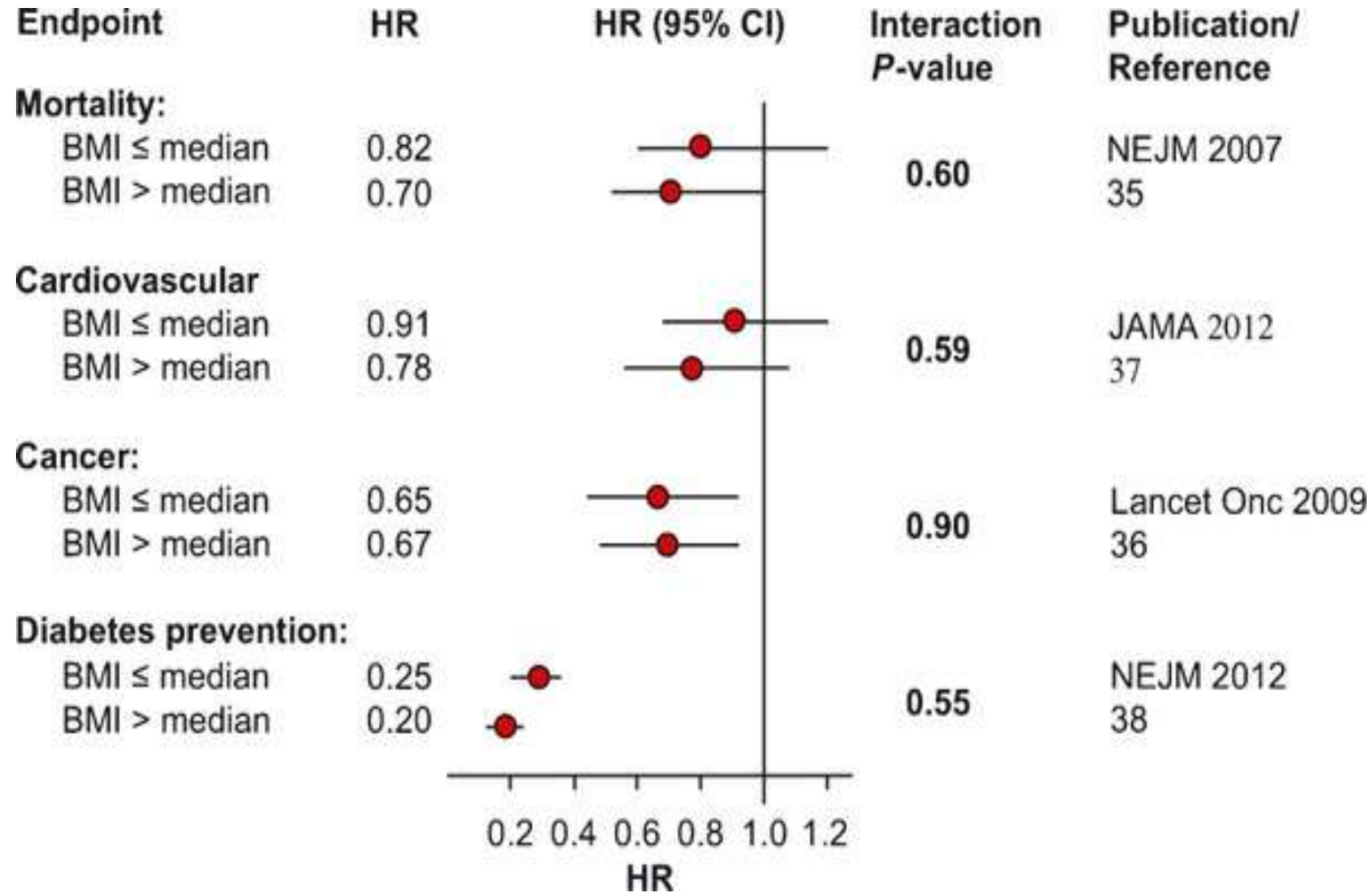
Number at risk:	0	2	4	6	8	10	12	14	16	18
Control	2037	1945	1326	361						
Surgery	2010	1921	1468	375						



KARDİOMETABOLİK VƏ NADİR XƏSTƏLİKLƏR KONQRƏSİ



20–21 Fevral 2026
Hilton Otel , Bakı



Bariatric cərrahiyyə uzunmüddətli

Olaraq çəkini azaldır, ÜD hadisələri və ümumi mortallığı azaldır. Diabet remissiyasına səbəb olur



KARDİOMETABOLİK VƏ NADİR XƏSTƏLİKLƏR KONQRESİ



20–21 Fevral 2026
Hilton Otel , Bakı



Xülasə

- ✓ Qlükosentrik yanaşma mikrovaskulyar ağırlaşmaları azaldır, erkən makrovaskulyar ağırlaşma azalmasında yetərsizdir
- ✓ Intensiv qlükoza kontrolu ÜDX riskini artırır
- ✓ Adiposentrik yanaşma ilə həm qlükoz kontrolu, həm orqan kontrolu, həm də Diabet remissiyası əldə etmək mümkündür..



KARDİOMETABOLİK VƏ NADİR XƏSTƏLİKLƏR KONQRƏSİ



20–21 Fevral 2026
Hilton Otel , Bakı



DIQQƏTİNİZƏ GÖRƏ MİNNƏTDARAM..